

**PERFIL DE EMPLEABILIDAD:  
GRADUADOS UCALDAS  
PERIODO 2.001 – PRIMER SEMESTRE  
DE 2.015**

OBSERVATORIO LABORAL PARA LA  
EDUCACIÓN  
MINISTERIO DE EDUCACIÓN NACIONAL

UNIVERSIDAD DE CALDAS  
VICERRECTORIA DE PROYECCIÓN  
UNIVERSITARIA  
OFICINA DE EGRESADOS

**FACULTAD CIENCIAS  
PARA LA SALUD**

Reacreditación  
de alta calidad  
2012 / 2018  
EN EDUCACIÓN

**DOCTORADO EN CIENCIAS  
BIOMÉDICAS**

Universidad de Caldas

**COMPARATIVO NÚMERO DE GRADUADOS DEL DOCTORADO  
EN CIENCIAS BIOMÉDICAS ENTRE EL OBSERVATORIO  
LABORAL Y EL SIA DE LA UNIVERSIDAD DE CALDAS**  
(Número)

Entidad	Número de Graduados
GRADUADOS OBSERVATORIO LABORAL	4
GRADUADOS SIA UNIVERSIDAD DE CALDAS	4

En el comparativo, se tuvo en cuenta el número total de graduados, en un periodo comprendido del 2.001 al primer semestre de 2.015, de acuerdo con los datos estadísticos del Observatorio Laboral y el SIA de la Universidad de Caldas.

**DOCTORADO EN CIENCIAS  
BIOMÉDICAS**

Universidad de Caldas

**OCUPACIÓN POR GÉNERO DEL DOCTORADO EN CIENCIAS  
BIOMÉDICAS POR PORCENTAJE DE GRADUADOS (%) VRS INGRESO  
SALARIAL PROMEDIO (Millones)**

Género	Porcentaje No. Graduados (%)	Ingreso Promedio (Millones)
HOMBRES	50%	\$4.965.000
MUJERES	50%	\$4.965.000

Se concluye que por ocupación de género en el Doctorado en Ciencias Biomédicas, las mujeres tienen una participación del 50%, no cuenta con dato del ingreso salarial promedio y los hombres el 50%, con un ingreso salarial promedio de \$4.965.000, evidenciándose que las mujeres y los hombres tienen igual incidencia en el mercado laboral.

**DOCTORADO EN CIENCIAS  
BIOMÉDICAS**

Universidad de Caldas

**ZONA GEOGRÁFICA DE DESEMPEÑO PROFESIONAL DEL DOCTORADO  
EN CIENCIAS BIOMÉDICAS POR PORCENTAJE DE GRADUADOS (%)  
VRS INGRESO SALARIAL PROMEDIO (Millones)**

Zona Geográfica	Porcentaje No. Graduados (%)	Ingreso Promedio (Millones)
CENTRAL	75%	\$4.965.000
PACÍFICA	25%	\$4.965.000

La zona geográfica de mayor concentración profesional, según los datos registrados en el OLE, es la región Central (75%), con un ingreso salarial promedio de \$4.965.000, seguida la región Pacífica (25%), no cuenta con dato en el ingreso promedio salarial.

**DOCTORADO EN CIENCIAS  
BIOMÉDICAS**

Universidad de Caldas

**PARTICIPACIÓN EN SECTOR PRODUCTIVO DEL DOCTORADO EN CIENCIAS  
BIOMÉDICAS POR PORCENTAJE DE GRADUADOS (%) VRS INGRESO SALARIAL  
PROMEDIO (Millones)**

Sector Productivo	Porcentaje No. Graduados (%)	Ingreso Promedio (Millones)
ACTIVIDADES INMOBILIARIAS DE ALQUILER Y EMPRESARIALES Y DE ALQUILER	25%	\$4.965.000
EDUCACIÓN	50%	\$4.965.000
SIN DATO	25%	\$4.965.000

El sector productivo con una mayor participación de graduados es la clasificada por el OLE como Educación (50%), con un ingreso promedio salarial de \$4.965.000, seguido "sin dato" según el OLE, es una situación que se refleja debido a que no aparecen como cotizantes en el sistema de seguridad social en salud (25%), no cuenta con dato en el ingreso promedio salarial y Actividades inmobiliarias de alquiler y empresas de alquiler (25%), no cuenta con dato en el ingreso promedio salarial.

**DOCTORADO EN CIENCIAS  
BIOMÉDICAS**

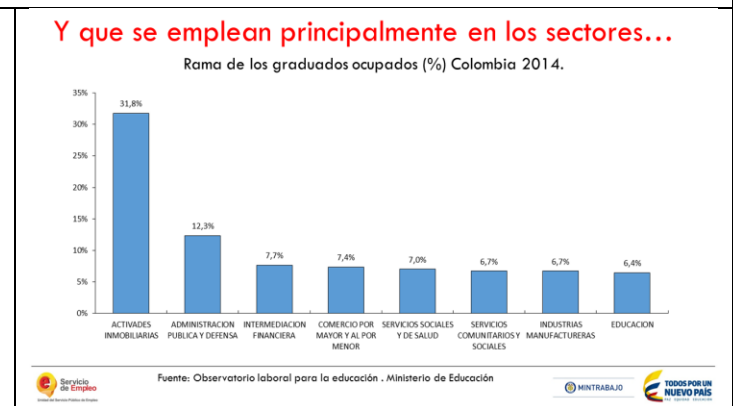
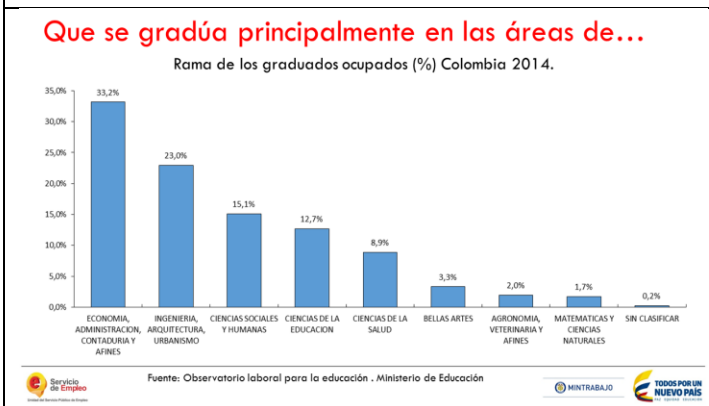
Universidad de Caldas

**DOCTORADO EN CIENCIAS BIOMÉDICAS**

INSTITUCIONES OFICIALES	No. GRADUADOS	INGRESO SALARIAL PROMEDIO
UNIVERSIDAD DEL VALLE	37	\$ 6.965.525
UNIVERSIDAD DE CALDAS	4	\$ 4.965.000
UNIVERSIDAD DEL QUINDIO	4	\$ 4.522.088
UNIVERSIDAD NACIONAL DE COLOMBIA	1	\$ N/A
UNIVERSIDAD TECNOLÓGICA DE PEREIRA - UTP	1	\$ 4.305.000

En el comparativo se consideraron las Universidades Oficiales identificadas en el Observatorio Laboral para la Educación donde se oferta el Doctorado en Ciencias Biomédicas. Puede notarse que la Universidad de Caldas es segunda con 4 graduados y un ingreso promedio salarial de \$4.965.000.

## Panorama laboral de las personas con educación superior en Colombia Servicio de Empleo



## Con este panorama de las personas con educación superior, ¿cuáles son sus dificultades en el mercado de trabajo?

Adicionalmente, la población con educación superior es la que registra un mayor nivel de ocupación:

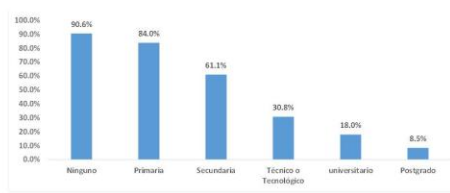
Tasa de ocupación 2016



Fuente: Gran Encuesta Integrada de Hogares - DANE

\*También es la población con menor incidencia en el trabajo informal:

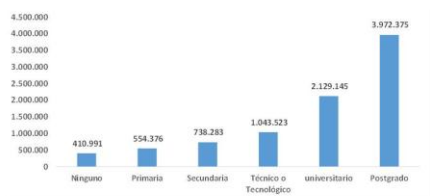
Tasa de informalidad laboral 2016



Fuente: Gran Encuesta Integrada de Hogares - DANE

\*Y, lo más importante, es la población mejor remunerada del mercado laboral:

Ingreso promedio en pesos 2016



Fuente: Gran Encuesta Integrada de Hogares - DANE

Las personas con educación superior fueron mejor remuneradas principalmente en:

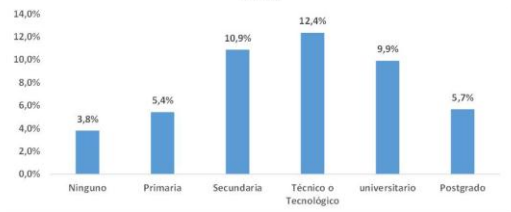
1. Bogotá: \$2.508.940
2. Cali: \$2.132.067
3. Villavicencio: \$2.098.614
4. Medellín: \$1.992.049
5. Tunja: \$1.941.045
6. Florencia: \$1.870.820
7. Manizales: \$1.819.656
8. Pasto: \$1.706.025
14. Pereira: \$1.516.351
21. Armenia: \$1.425.910



Fuente: Gran Encuesta Integrada de Hogares - DANE

\*La población con educación técnica o tecnológica es la que registra mayor desempleo...

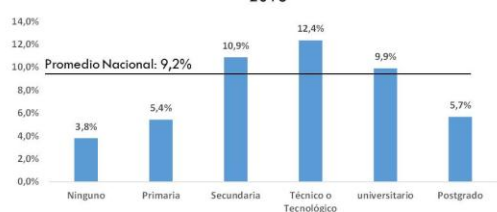
Tasa de desempleo (%) por nivel educativo 2016



Fuente: Gran Encuesta Integrada de Hogares - DANE

\*Es heterogénea: la población con educación técnica o tecnológica es la que registra mayor desempleo

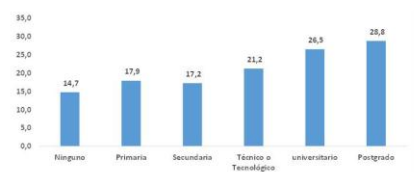
Tasa de desempleo (%) por nivel educativo 2016



Fuente: Gran Encuesta Integrada de Hogares - DANE

\*Además, la población con formación superior es la que más tiempo dura en el desempleo

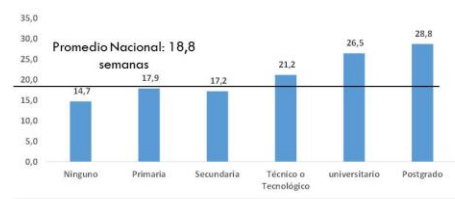
Tiempo de búsqueda de trabajo (semanas). 2016



Fuente: Gran Encuesta Integrada de Hogares - DANE

\*Además, la población con formación superior es la que más tiempo dura en el desempleo

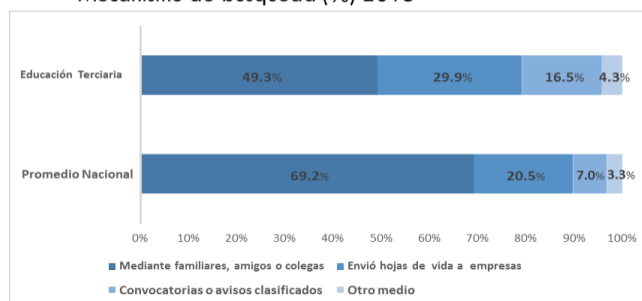
Tiempo de búsqueda de trabajo (semanas). 2016



Fuente: Gran Encuesta Integrada de Hogares - DANE

\*Adicionalmente, la mitad de esta población utiliza mecanismos informales de búsqueda de trabajo...

Mecanismo de búsqueda (%) 2015



Fuente: Gran Encuesta Integrada de Hogares - DANE