

**PERFIL DE EMPLEABILIDAD:  
GRADUADOS UCALDAS  
PERIODO 2.001 – PRIMER SEMESTRE  
DE 2.015**

OBSERVATORIO LABORAL PARA LA  
EDUCACIÓN  
MINISTERIO DE EDUCACIÓN NACIONAL

UNIVERSIDAD DE CALDAS  
VICERRECTORIA DE PROYECCIÓN  
UNIVERSITARIA  
OFICINA DE EGRESADOS

**FACULTAD CIENCIAS  
PARA LA SALUD**

**ESPECIALIZACIÓN EN  
OFTALMOLOGÍA**

Universidad de Caldas

COMPARATIVO NÚMERO DE GRADUADOS DE LA  
ESPECIALIZACIÓN EN OFTALMOLOGÍA ENTRE EL OBSERVATORIO  
LABORAL Y EL SIA UNIVERSIDAD DE CALDAS  
(Número)

Entidad	Número de Graduados
GRADUADOS OBSERVATORIO LABORAL	2
GRADUADOS SIA UNIVERSIDAD DE CALDAS	2

En el comparativo, se tuvo en cuenta el número total de graduados, en un periodo comprendido del 2.001 al primer semestre de 2.015, de acuerdo con los datos estadísticos del Observatorio Laboral y el SIA de la Universidad de Caldas.

**ESPECIALIZACIÓN EN  
OFTALMOLOGÍA**

Universidad de Caldas

OCUPACIÓN POR GÉNERO DE LA ESPECIALIZACIÓN EN  
OFTALMOLOGÍA POR PORCENTAJE DE GRADUADOS (%) VRS  
INGRESO SALARIAL PROMEDIO (Millones)

Género	Porcentaje de Graduados (%)	Ingreso Promedio (Millones)
HOMBRES	100%	\$644.350

Se concluye que por ocupación de género en la Especialización en Oftalmología, los hombres tienen una participación del 100%, con un ingreso salarial promedio de \$644.350.

**ESPECIALIZACIÓN EN  
OFTALMOLOGÍA**

Universidad de Caldas

ZONA GEOGRÁFICA DE DESEMPEÑO PROFESIONAL DE LA  
ESPECIALIZACIÓN EN OFTALMOLOGÍA POR PORCENTAJE DE  
GRADUADOS (%) VRS INGRESO SALARIAL PROMEDIO (Millones)

Zona Geográfica	Porcentaje de Graduados (%)	Ingreso Promedio (Millones)
CENTRAL	100%	\$644.350

La zona geográfica de mayor concentración profesional, según los datos registrados en el OLE, es la región central (100%), con un ingreso salarial promedio de \$644.350.

**ESPECIALIZACIÓN EN  
OFTALMOLOGÍA**

Universidad de Caldas

PARTICIPACIÓN EN SECTOR PRODUCTIVO DE LA ESPECIALIZACIÓN EN  
OFTALMOLOGÍA POR PORCENTAJE DE GRADUADOS (%) VRS INGRESO  
SALARIAL PROMEDIO (Millones)

Sector Productivo	Porcentaje de Graduados (%)	Ingreso Promedio (Millones)
EDUCACIÓN	50%	\$644.350
SIN DATO	50%	-

El sector productivo la participación de graduados es la clasificada por el OLE como Educación (50%), con un ingreso promedio salarial de \$644.350, seguido "sin dato" según el OLE, es una situación que se refleja debido a que no aparecen como cotizantes en el sistema de seguridad social en salud (50%), no cuenta con dato en el ingreso promedio salarial.

**ESPECIALIZACIÓN EN  
OFTALMOLOGÍA**

Universidad de Caldas

ESPECIALIZACION EN OFTALMOLOGIA		
INSTITUCIONES OFICIALES	No. GRADUADOS	INGRESO SALARIAL PROMEDIO
UNIVERSIDAD MILITAR-NEUVA GRANADA	43	\$ 2.040.725
UNIVERSIDAD DE ANTIOQUIA	41	\$ 5.937.568
UNIVERSIDAD INDUSTRIAL DE SANT'ANDER	36	\$ 3.811.389
UNIVERSIDAD DEL VALLE	27	\$ 2.869.993
UNIVERSIDAD DE CARTAGENA	7	\$ 3.330.500
UNIVERSIDAD DE CALDAS	2	\$ 644.350

En el comparativo se consideraron las Universidades Oficiales identificadas en el Observatorio Laboral para la Educación donde se oferta la Especialización en Oftalmología. Puede notarse que la Universidad de Caldas es sexta con 2 graduados y un ingreso promedio salarial de \$644.350.

## Panorama laboral de las personas con educación superior en Colombia Servicio de Empleo

**Que se gradúa principalmente en las áreas de...**

Rama de los graduados ocupados (%) Colombia 2014.

Área	Porcentaje (%)
ECONOMÍA, ADMINISTRACIÓN, CONTADURÍA Y AFINES	33,2%
INGENIERÍA, ARQUITECTURA, URBANISMO Y HUMANAS	23,0%
CIENCIAS SOCIALES	15,1%
CIENCIAS DE LA EDUCACIÓN	12,7%
CIENCIAS DE LA SALUD	8,9%
BELLAS ARTES	3,3%
AGRONOMÍA, VETERINARIA Y AFINES	2,0%
MATEMÁTICAS Y CIENCIAS NATURALES	1,7%
SIN CLASIFICAR	0,2%

Fuente: Observatorio laboral para la educación - Ministerio de Educación

**Y que se emplean principalmente en los sectores...**

Rama de los graduados ocupados (%) Colombia 2014.

Sector	Porcentaje (%)
ACTIVIDADES INMOBILIARIAS	31,8%
ADMINISTRACION PUBLICA Y DEFENSA	12,3%
INTERMEDIACION FINANCIERA	7,7%
COMERCIO POR MAYOR Y AL POR MENOR	7,4%
SERVICIOS SOCIALES Y DE SALUD	7,0%
SERVICIOS COMUNITARIOS Y SOCIALES	6,7%
INDUSTRIAS MANUFACTURERAS	6,7%
EDUCACION	6,4%

Fuente: Observatorio laboral para la educación - Ministerio de Educación

## Con este panorama de las personas con educación superior, ¿cuáles son sus dificultades en el mercado de trabajo?

Adicionalmente, la población con educación superior es la que registra un mayor nivel de ocupación:

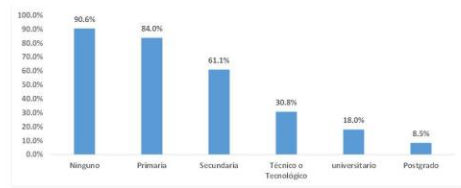
Tasa de ocupación 2016



Fuente: Gran Encuesta Integrada de Hogares - DANE

\*También es la población con menor incidencia en el trabajo informal:

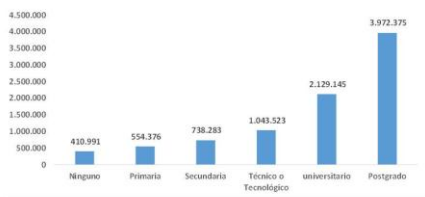
Tasa de informalidad laboral 2016



Fuente: Gran Encuesta Integrada de Hogares - DANE

\*Y, lo más importante, es la población mejor remunerada del mercado laboral:

Ingreso promedio en pesos 2016



Fuente: Gran Encuesta Integrada de Hogares - DANE

Las personas con educación superior fueron mejor remuneradas principalmente en:

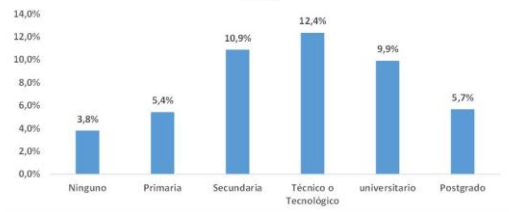
1. Bogotá: \$2.508.940
2. Cali: \$2.132.067
3. Villavicencio: \$2.098.614
4. Medellín: \$1.992.049
5. Tunja: \$1.941.045
6. Florencia: \$1.870.820
7. Manizales: \$1.819.656
8. Pasto: \$1.706.025
14. Pereira: \$1.516.351
21. Armenia: \$1.425.910



Fuente: Gran Encuesta Integrada de Hogares - DANE

\*La población con educación técnica o tecnológica es la que registra mayor desempleo...

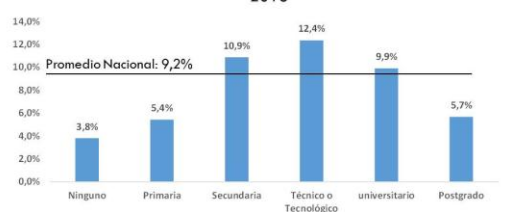
Tasa de desempleo (%) por nivel educativo 2016



Fuente: Gran Encuesta Integrada de Hogares - DANE

\*Es heterogénea: la población con educación técnica o tecnológica es la que registra mayor desempleo

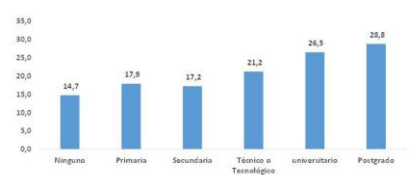
Tasa de desempleo (%) por nivel educativo 2016



Fuente: Gran Encuesta Integrada de Hogares - DANE

\*Además, la población con formación superior es la que más tiempo dura en el desempleo

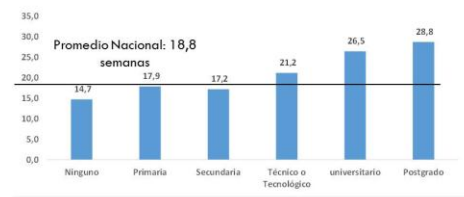
Tiempo de búsqueda de trabajo (semanas). 2016



Fuente: Gran Encuesta Integrada de Hogares - DANE

\*Además, la población con formación superior es la que más tiempo dura en el desempleo

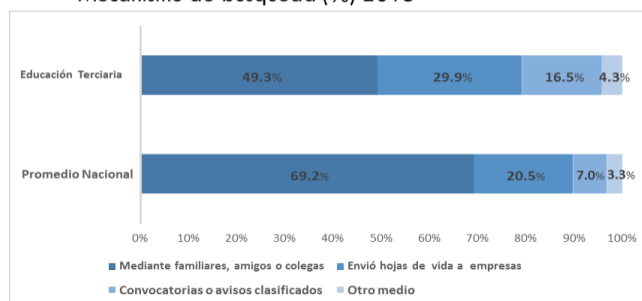
Tiempo de búsqueda de trabajo (semanas). 2016



Fuente: Gran Encuesta Integrada de Hogares - DANE

\*Adicionalmente, la mitad de esta población utiliza mecanismos informales de búsqueda de trabajo...

Mecanismo de búsqueda (%) 2015



Fuente: Gran Encuesta Integrada de Hogares - DANE