

**PERFIL DE EMPLEABILIDAD:
GRADUADOS UCALDAS
PERIODO 2.001 – PRIMER SEMESTRE
DE 2.015**

OBSERVATORIO LABORAL PARA LA
EDUCACIÓN
MINISTERIO DE EDUCACIÓN NACIONAL

UNIVERSIDAD DE CALDAS
VICERRECTORIA DE PROYECCIÓN
UNIVERSITARIA
OFICINA DE EGRESADOS

**FACULTAD CIENCIAS
PARA LA SALUD**

**ESPECIALIZACION EN
PSIQUIATRÍA**

**COMPARATIVO NÚMERO DE GRADUADOS DE LA
ESPECIALIZACIÓN EN PSIQUIATRÍA ENTRE EL OBSERVATORIO
LABORAL Y EL SIA, UNIVERSIDAD DE CALDAS**
(Número)

En el comparativo, se tuvo en cuenta el número total de graduados, en un periodo comprendido del 2.001 al primer semestre de 2.015, de acuerdo con los datos estadísticos del Observatorio Laboral y el SIA de la Universidad de Caldas.

**ESPECIALIZACION EN
PSIQUIATRÍA**

**OCCUPACIÓN POR GÉNERO DE LA ESPECIALIZACIÓN EN PSIQUIATRÍA POR
PORCENTAJE DE GRADUADOS (%) VRS INGRESO SALARIAL PROMEDIO**
(Millones)

Se concluye que por ocupación de género en la Especialización en Psiquiatría, las mujeres tienen una participación del 35%, con un ingreso salarial promedio de \$5.070.470 y los hombres el 65%, con un ingreso salarial promedio de \$6.793.818, evidenciándose que los hombres tienen mayor incidencia en el mercado laboral.

**ESPECIALIZACION EN
PSIQUIATRÍA**

**ZONA GEOGRÁFICA DE DESEMPEÑO PROFESIONAL DE LA
ESPECIALIZACIÓN EN PSIQUIATRÍA POR PORCENTAJE DE GRADUADOS (%)
VRS INGRESO SALARIAL PROMEDIO (Millones)**

La zona geográfica de mayor concentración profesional, según los datos registrados en el OLE, es la región Central (76%), con un ingreso salarial promedio de \$6.580.181, seguida zona de Antioquia (12%), con un ingreso salarial promedio de \$6.397.000.

**ESPECIALIZACION EN
PSIQUIATRÍA**

**PARTICIPACIÓN EN SECTOR PRODUCTIVO DE LA ESPECIALIZACIÓN EN PSIQUIATRÍA
POR PORCENTAJE DE GRADUADOS (%) VRS INGRESO SALARIAL PROMEDIO**
(Millones)

El sector productivo con una mayor participación de graduados es la clasificada por el OLE como Servicios Sociales y de Salud (53%), con un ingreso promedio salarial de \$6.881.875, seguida Educación (24%), con un ingreso salarial promedio de \$4.551.588.

**ESPECIALIZACION EN
PSIQUIATRÍA**

ESPECIALIZACION EN PSIQUIATRIA		
INSTITUCIONES OFICIALES	No. GRADUADOS	INGRESO SALARIAL PROMEDIO
UNIVERSIDAD DE ANTIOQUIA	52	\$ 6.909.884
UNIVERSIDAD MILITAR- NUEVA GRANADA	37	\$ 5.092.635
UNIVERSIDAD DEL VALLE	35	\$ 7.013.757
UNIVERSIDAD DE CALDAS	17	\$ 6.255.272
UNIVERSIDAD DE CARTAGENA	10	\$ 4.137.336
UNIVERSIDAD TECNOLÓGICA DE PEREIRA - UTP	10	\$ 5.468.294

En el comparativo se consideraron las Universidades Oficiales identificadas en el Observatorio Laboral para la Educación donde se oferta la Especialización en Psiquiatría. Puede notarse que la Universidad de Caldas es cuarta con 17 graduados y un ingreso promedio salarial de \$6.255.272.

Panorama laboral de las personas con educación superior en Colombia Servicio de Empleo

Que se gradúa principalmente en las áreas de...

Rama de los graduados ocupados (%) Colombia 2014.

Fuente: Observatorio laboral para la educación - Ministerio de Educación

Y que se emplean principalmente en los sectores...

Rama de los graduados ocupados (%) Colombia 2014.

Fuente: Observatorio laboral para la educación - Ministerio de Educación

Con este panorama de las personas con educación superior, ¿cuáles son sus dificultades en el mercado de trabajo?

Adicionalmente, la población con educación superior es la que registra un mayor nivel de ocupación:

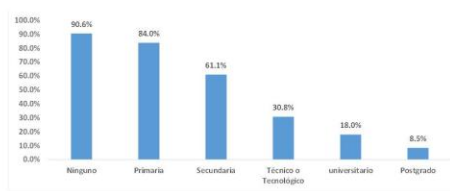
Tasa de ocupación 2016



Fuente: Gran Encuesta Integrada de Hogares - DANE

*También es la población con menor incidencia en el trabajo informal:

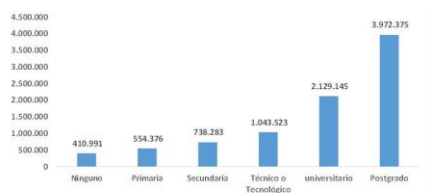
Tasa de informalidad laboral 2016



Fuente: Gran Encuesta Integrada de Hogares - DANE

*Y, lo más importante, es la población mejor remunerada del mercado laboral:

Ingreso promedio en pesos 2016



Fuente: Gran Encuesta Integrada de Hogares - DANE

Las personas con educación superior fueron mejor remuneradas principalmente en:

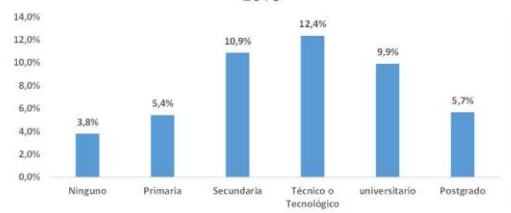
1. Bogotá: \$2.508.940
2. Cali: \$2.132.067
3. Villavicencio: \$2.098.614
4. Medellín: \$1.992.049
5. Tunja: \$1.941.045
6. Florencia: \$1.870.820
7. Manizales: \$1.819.656
8. Pasto: \$1.706.025
14. Pereira: \$1.516.351
21. Armenia: \$1.425.910



Fuente: Gran Encuesta Integrada de Hogares - DANE

*La población con educación técnica o tecnológica es la que registra mayor desempleo...

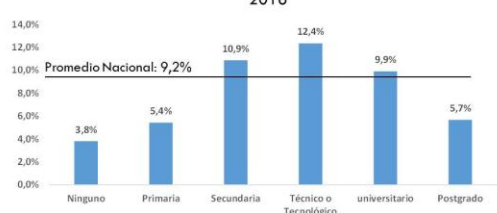
Tasa de desempleo (%) por nivel educativo 2016



Fuente: Gran Encuesta Integrada de Hogares - DANE

*Es heterogénea: la población con educación técnica o tecnológica es la que registra mayor desempleo

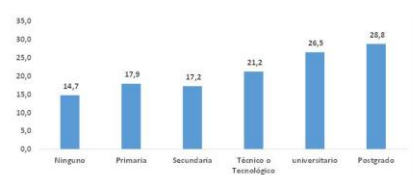
Tasa de desempleo (%) por nivel educativo 2016



Fuente: Gran Encuesta Integrada de Hogares - DANE

*Además, la población con formación superior es la que más tiempo dura en el desempleo

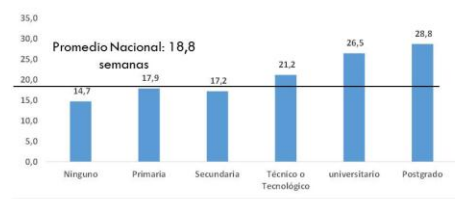
Tiempo de búsqueda de trabajo (semanas). 2016



Fuente: Gran Encuesta Integrada de Hogares - DANE

*Además, la población con formación superior es la que más tiempo dura en el desempleo

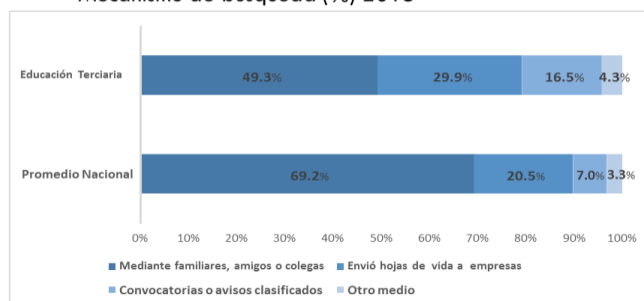
Tiempo de búsqueda de trabajo (semanas). 2016



Fuente: Gran Encuesta Integrada de Hogares - DANE

*Adicionalmente, la mitad de esta población utiliza mecanismos informales de búsqueda de trabajo...

Mecanismo de búsqueda (%) 2015



Fuente: Gran Encuesta Integrada de Hogares - DANE