

**PERFIL DE EMPLEABILIDAD:
GRADUADOS UCALDAS
PERIODO 2.001 – PRIMER SEMESTRE
DE 2.015**

OBSERVATORIO LABORAL PARA LA
EDUCACIÓN
MINISTERIO DE EDUCACIÓN NACIONAL

UNIVERSIDAD DE CALDAS
VICERRECTORIA DE PROYECCIÓN
UNIVERSITARIA
OFICINA DE EGRESADOS

**FACULTAD CIENCIAS
PARA LA SALUD**

Reacreditación
de alta calidad
2012 / 2018
MINISTERIO DE EDUCACIÓN

**MAestrÍA EN CIENCIAS
BIOMÉDICAS**

Universidad de Caldas

**COMPARATIVO NÚMERO DE GRADUADOS DE LA MAESTRÍA
EN CIENCIAS BIOMÉDICAS ENTRE EL OBSERVATORIO
LABORAL Y EL SIA UNIVERSIDAD DE CALDAS**
(Número)

Entidad	Número de Graduados
GRADUADOS OBSERVATORIO LABORAL	3
GRADUADOS SIA UNIVERSIDAD DE CALDAS	3

En el comparativo, se tuvo en cuenta el número total de graduados, en un periodo comprendido del 2.001 al primer semestre de 2.015, de acuerdo con los datos estadísticos del Observatorio Laboral y el SIA de la Universidad de Caldas.

**MAestrÍA EN CIENCIAS
BIOMÉDICAS**

Universidad de Caldas

**OCUPACIÓN POR GÉNERO DE LA MAESTRÍA EN CIENCIAS BIOMÉDICAS POR
PORCENTAJE DE GRADUADOS (%) VRS INGRESO SALARIAL PROMEDIO
(Millones)**

Género	Porcentaje de Graduados (%)	Ingreso Promedio (Millones)
HOMBRES	100%	\$3.856.132

Se concluye que por ocupación de género en la Maestría en Ciencias Biomédicas, los hombres tienen una participación del 100%, con un ingreso salarial promedio de \$3.856.132.

**MAestrÍA EN CIENCIAS
BIOMÉDICAS**

Universidad de Caldas

**ZONA GEOGRÁFICA DE DESEMPEÑO PROFESIONAL DE LA
MAESTRÍA EN CIENCIAS BIOMÉDICAS POR PORCENTAJE DE
GRADUADOS (%) VRS INGRESO SALARIAL PROMEDIO (Millones)**

Zona Geográfica	Porcentaje de Graduados (%)	Ingreso Promedio (Millones)
CENTRAL	100%	\$3.856.132

La zona geográfica la concentración profesional, según los datos registrados en el OLE, es la región Central (100%), con un ingreso salarial promedio de \$3.856.132.

**MAestrÍA EN CIENCIAS
BIOMÉDICAS**

Universidad de Caldas

**PARTICIPACIÓN EN SECTOR PRODUCTIVO DE MAESTRÍA EN
CIENCIAS BIOMÉDICAS POR PORCENTAJE DE GRADUADOS (%) VRS
INGRESO SALARIAL PROMEDIO (Millones)**

Sector Productivo	Porcentaje de Graduados (%)	Ingreso Promedio (Millones)
EDUCACION	100%	\$3.856.132

El sector productivo la participación de graduados clasificada por el OLE como Educación (100%), con un ingreso promedio salarial de \$3.856.132.

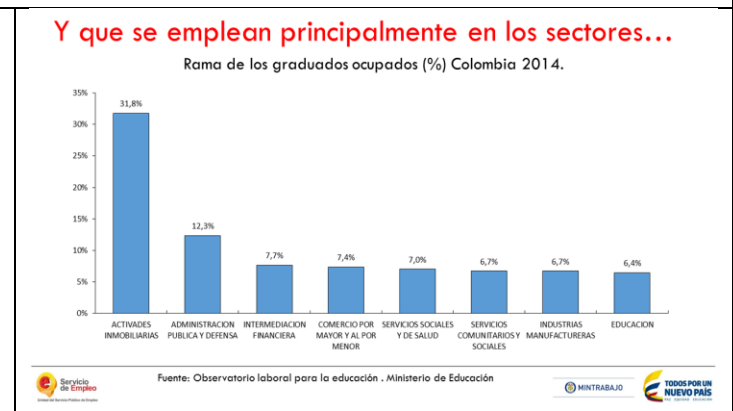
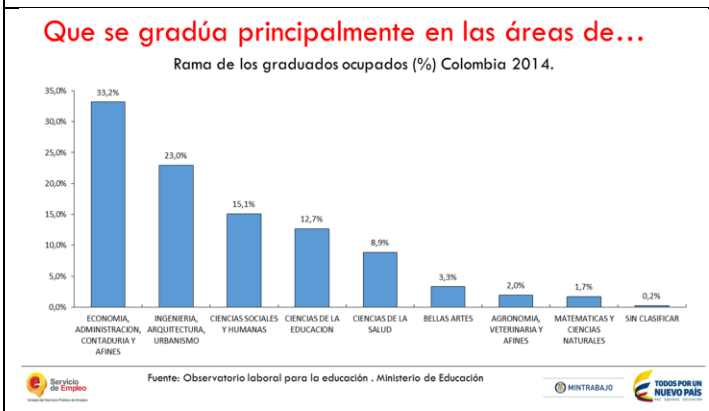
**MAestrÍA EN CIENCIAS
BIOMÉDICAS**

Universidad de Caldas

MAESTRIA EN CIENCIAS BIOMEDICAS		
INSTITUCIONES OFICIALES	No. GRADUADOS	INGRESO SALARIAL PROMEDIO
UNIVERSIDAD DEL VALLE	50	\$4.047.590
UNIVERSIDAD DEL QUINDIO	36	\$3.169.277
UNIVERSIDAD DE CALDAS	3	\$3.856.132

En el comparativo se consideraron las Universidades Oficiales identificadas en el Observatorio Laboral para la Educación donde se oferta la Maestría en Ciencias Biomédicas. Puede notarse que la Universidad de Caldas es tercera con 3 graduados y un ingreso promedio salarial de \$3.856.132.

Panorama laboral de las personas con educación superior en Colombia Servicio de Empleo



Con este panorama de las personas con educación superior, ¿cuáles son sus dificultades en el mercado de trabajo?

Adicionalmente, la población con educación superior es la que registra un mayor nivel de ocupación:

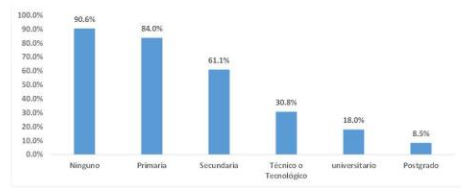
Tasa de ocupación 2016



Fuente: Gran Encuesta Integrada de Hogares - DANE

*También es la población con menor incidencia en el trabajo informal:

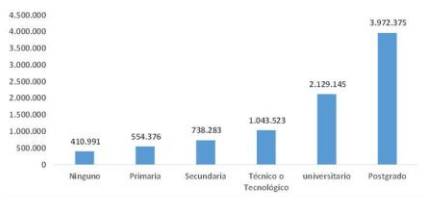
Tasa de informalidad laboral 2016



Fuente: Gran Encuesta Integrada de Hogares - DANE

*Y, lo más importante, es la población mejor remunerada del mercado laboral:

Ingreso promedio en pesos 2016



Fuente: Gran Encuesta Integrada de Hogares - DANE

Las personas con educación superior fueron mejor remuneradas principalmente en:

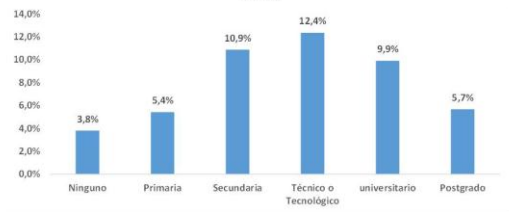
1. Bogotá: \$2.508.940
2. Cali: \$2.132.067
3. Villavicencio: \$2.098.614
4. Medellín: \$1.992.049
5. Tunja: \$1.941.045
6. Florencia: \$1.870.820
7. Manizales: \$1.819.656
8. Pasto: \$1.706.025
14. Pereira: \$1.516.351
21. Armenia: \$1.425.910



Fuente: Gran Encuesta Integrada de Hogares - DANE

*La población con educación técnica o tecnológica es la que registra mayor desempleo...

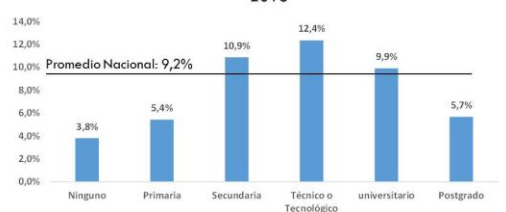
Tasa de desempleo (%) por nivel educativo 2016



Fuente: Gran Encuesta Integrada de Hogares - DANE

*Es heterogénea: la población con educación técnica o tecnológica es la que registra mayor desempleo

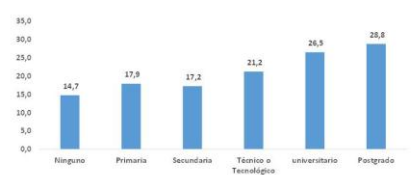
Tasa de desempleo (%) por nivel educativo 2016



Fuente: Gran Encuesta Integrada de Hogares - DANE

*Además, la población con formación superior es la que más tiempo dura en el desempleo

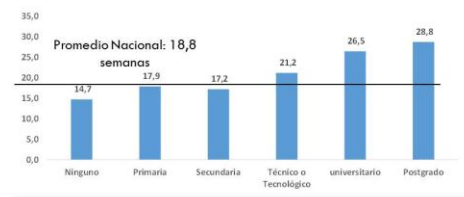
Tiempo de búsqueda de trabajo (semanas). 2016



Fuente: Gran Encuesta Integrada de Hogares - DANE

*Además, la población con formación superior es la que más tiempo dura en el desempleo

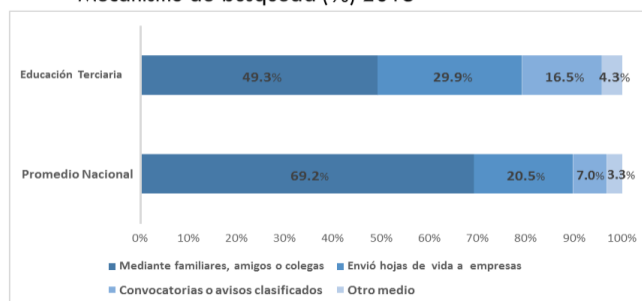
Tiempo de búsqueda de trabajo (semanas). 2016



Fuente: Gran Encuesta Integrada de Hogares - DANE

*Adicionalmente, la mitad de esta población utiliza mecanismos informales de búsqueda de trabajo...

Mecanismo de búsqueda (%) 2015



Fuente: Gran Encuesta Integrada de Hogares - DANE