

**PERFIL DE EMPLEABILIDAD:  
GRADUADOS UCALDAS  
PERIODO 2.001 – PRIMER SEMESTRE  
DE 2.015**

OBSERVATORIO LABORAL PARA LA  
EDUCACIÓN  
MINISTERIO DE EDUCACIÓN NACIONAL

UNIVERSIDAD DE CALDAS  
VICERRECTORIA DE PROYECCIÓN  
UNIVERSITARIA  
OFICINA DE EGRESADOS

**FACULTAD CIENCIAS  
JURIDICAS Y SOCIALES**

Reacreditación  
de alta calidad  
2012 / 2018  
EN EDUCACIÓN

**MAESTRÍA EN DERECHO  
PÚBLICO**

Universidad de Caldas

COMPARATIVO NÚMERO DE GRADUADOS DE MAESTRÍA  
EN DERECHO PÚBLICO ENTRE EL OBSERVATORIO  
LABORAL Y EL SIA UNIVERSIDAD DE CALDAS  
(Número)

Entidad	Número de Graduados
GRADUADOS OBSERVATORIO LABORAL	3
GRADUADOS SIA UNIVERSIDAD DE CALDAS	3

En el comparativo, se tuvo en cuenta el número total de graduados, en un periodo comprendido del 2.001 al primer semestre de 2.015, de acuerdo con los datos estadísticos del Observatorio Laboral y el SIA de la Universidad de Caldas.

**MAESTRÍA EN DERECHO  
PÚBLICO**

Universidad de Caldas

OCCUPACIÓN POR GÉNERO DE MAESTRÍA EN DERECHO PÚBLICO  
POR PORCENTAJE DE GRADUADOS (%) VRS INGRESO SALARIAL  
PROMEDIO (Millones)

Género	Porcentaje No. Graduados (%)	Ingreso Promedio (Millones)
MUJERES	100%	\$4.149.500

Se concluye que por ocupación de género en la Maestría en Derecho público, las mujeres tienen una participación del 100%, con un ingreso salarial promedio de \$4.149.500.

**MAESTRÍA EN DERECHO  
PÚBLICO**

Universidad de Caldas

ZONA GEOGRÁFICA DE DESEMPEÑO PROFESIONAL DE MAESTRÍA EN  
DERECHO PÚBLICO POR PORCENTAJE DE GRADUADOS (%) VRS INGRESO  
SALARIAL PROMEDIO (Millones)

Zona Geográfica	Porcentaje No. Graduados (%)	Ingreso Promedio (Millones)
CENTRAL	100%	\$4.149.500

La zona geográfica de mayor concentración profesional, según los datos registrados en el OLE, es la región Central (100%), con un ingreso salarial promedio de \$4.149.500.

**MAESTRÍA EN DERECHO  
PÚBLICO**

Universidad de Caldas

PARTICIPACIÓN EN SECTOR PRODUCTIVO DE MAESTRÍA EN DERECHO PÚBLICO  
POR PORCENTAJE DE GRADUADOS (%) VRS INGRESO SALARIAL PROMEDIO  
(Millones)

Sector Productivo	Porcentaje No. Graduados (%)	Ingreso Promedio (Millones)
ACTIVIDADES INMOBILIARIAS DE ALQUILER Y EMPRESARIALES Y DE ALQUILER	33%	0
ADMINISTRACIÓN PÚBLICA Y DEFENSA; SEGURIDAD SOCIAL DE AFILIACIÓN OBLIGATORIA	33%	\$4.569.000
EDUCACIÓN	33%	\$3.730.000

El sector productivo con una mayor participación de graduados es la clasificada por el OLE como Actividades inmobiliarias de alquiler y empresas de alquiler (33%), no cuenta con dato en el ingreso promedio salarial, seguido Administración pública, defensa, seguridad social de afiliación obligatoria (33%), con un ingreso salarial promedio de \$4.569.000 y Educación (33%), con un ingreso salarial promedio de \$3.730.000.

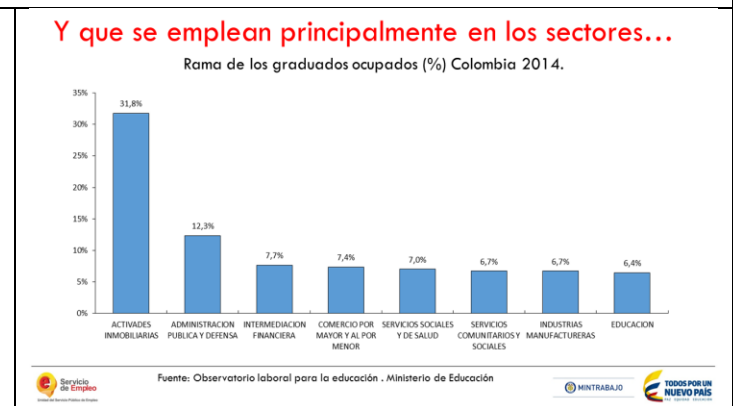
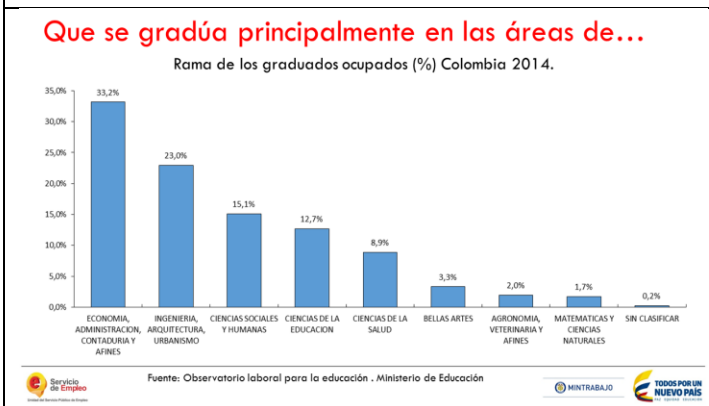
**MAESTRÍA EN DERECHO  
PÚBLICO**

Universidad de Caldas

MAESTRIA EN DERECHO PUBLICO		
INSTITUCIONES OFICIALES	No. GRADUADOS	INGRESO SALARIAL PROMEDIO
UNIVERSIDAD DE CALDAS	3	\$ 4.149.500

Al verificar en el Observatorio Laboral para la Educación, se evidencia que la Maestría en Derecho público solo registra su oferta en la Universidad de Caldas, en el periodo comprendido entre el 2.001 al primer semestre de 2.015.

## Panorama laboral de las personas con educación superior en Colombia Servicio de Empleo



## Con este panorama de las personas con educación superior, ¿cuáles son sus dificultades en el mercado de trabajo?

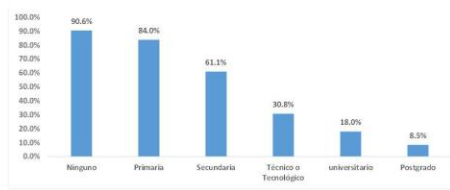
Adicionalmente, la población con educación superior es la que registra un mayor nivel de ocupación:

Tasa de ocupación 2016



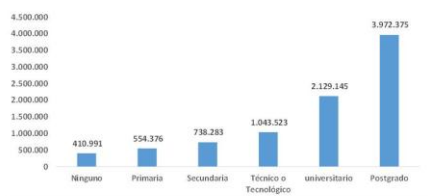
\*También es la población con menor incidencia en el trabajo informal:

Tasa de informalidad laboral 2016



\*Y, lo más importante, es la población mejor remunerada del mercado laboral:

Ingreso promedio en pesos 2016



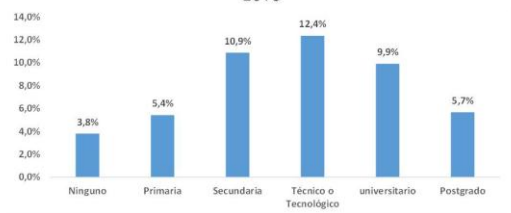
Las personas con educación superior fueron mejor remuneradas principalmente en:

1. Bogotá: \$2.508.940
2. Cali: \$2.132.067
3. Villavicencio: \$2.098.614
4. Medellín: \$1.992.049
5. Tunja: \$1.941.045
6. Florencia: \$1.870.820
7. Manizales: \$1.819.656
14. Pereira: \$1.516.351
21. Armenia: \$1.425.910



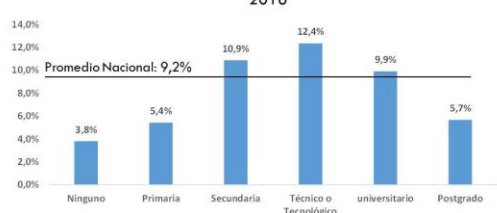
\*La población con educación técnica o tecnológica es la que registra mayor desempleo...

Tasa de desempleo (%) por nivel educativo 2016



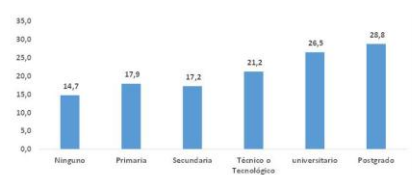
\*Es heterogénea: la población con educación técnica o tecnológica es la que registra mayor desempleo

Tasa de desempleo (%) por nivel educativo 2016



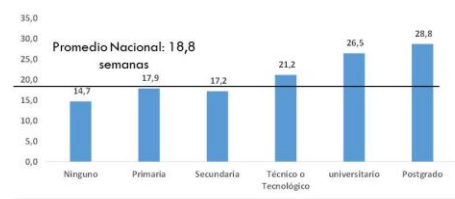
\*Además, la población con formación superior es la que más tiempo dura en el desempleo

Tiempo de búsqueda de trabajo (semanas). 2016



\*Además, la población con formación superior es la que más tiempo dura en el desempleo

Tiempo de búsqueda de trabajo (semanas). 2016



\*Adicionalmente, la mitad de esta población utiliza mecanismos informales de búsqueda de trabajo...

Mecanismo de búsqueda (%) 2015

