

**PERFIL DE EMPLEABILIDAD:
GRADUADOS UCALDAS
PERIODO 2.001 – PRIMER SEMESTRE
DE 2.015**

OBSERVATORIO LABORAL PARA LA
EDUCACIÓN
MINISTERIO DE EDUCACIÓN NACIONAL

UNIVERSIDAD DE CALDAS
VICERRECTORIA DE PROYECCIÓN
UNIVERSITARIA
OFICINA DE EGRESADOS

FACULTAD INGENIERÍA



MAESTRÍA EN INGENIERÍA COMPUTACIONAL



Universidad de Caldas

COMPARATIVO NÚMERO DE GRADUADOS EN LA MAESTRÍA EN INGENIERÍA COMPUTACIONAL ENTRE EL OBSERVATORIO LABORAL Y EL SIA UNIVERSIDAD DE CALDAS (Número)



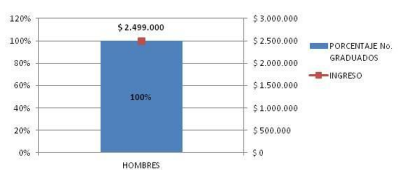
En el comparativo, se tuvo en cuenta el número total de graduados, en un periodo comprendido del 2.001 al primer semestre de 2.015, de acuerdo con los datos estadísticos del Observatorio Laboral y el SIA de la Universidad de Caldas.

MAESTRÍA EN INGENIERÍA COMPUTACIONAL



Universidad de Caldas

OCUPACIÓN POR GÉNERO EN LA MAESTRÍA EN INGENIERÍA COMPUTACIONAL POR PORCENTAJE DE GRADUADOS (%) INGRESO SALARIAL PROMEDIO (Millones)



Se concluye que por ocupación de género en la Maestría en Ingeniería Computacional, los hombres tienen una participación del 100%, con un ingreso salarial promedio de \$2.499.000.

MAESTRÍA EN INGENIERÍA COMPUTACIONAL



Universidad de Caldas

ZONA GEOGRÁFICA DE DESEMPEÑO PROFESIONAL EN LA MAESTRÍA EN INGENIERÍA COMPUTACIONAL POR PORCENTAJE DE GRADUADOS (%) VRS INGRESO SALARIAL PROMEDIO (Millones)



La zona geográfica de mayor concentración profesional, según los datos registrados en el OLE, es la región Central (100%), con un ingreso salarial promedio de \$2.499.000.

MAESTRÍA EN INGENIERÍA COMPUTACIONAL



Universidad de Caldas

PARTICIPACIÓN EN SECTOR PRODUCTIVO EN LA MAESTRÍA EN INGENIERÍA COMPUTACIONAL POR PORCENTAJE DE GRADUADOS (%) VRS INGRESO SALARIAL PROMEDIO (Millones)



El sector productivo con una mayor participación de graduados es la clasificada por el OLE como Educación (100%), con un ingreso promedio salarial de \$2.499.000.

MAESTRÍA EN INGENIERÍA COMPUTACIONAL



Universidad de Caldas

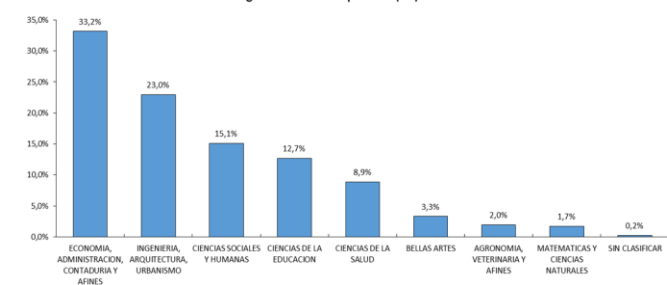
MAESTRIA EN INGENIERIA COMPUTACIONAL		
INSTITUCIONES OFICIALES	No. GRADUADOS	INGRESO SALARIAL PROMEDIO
UNIVERSIDAD DE CALDAS	2	\$ 2.499.000

Al verificar en el Observatorio Laboral para la Educación, se evidencia que la Maestría en Ingeniería Computacional solo registra su oferta en la Universidad de Caldas, en el periodo comprendido entre el 2.001 al primer semestre de 2.015.

Panorama laboral de las personas con educación superior en Colombia Servicio de Empleo

Que se gradúa principalmente en las áreas de...

Rama de los graduados ocupados (%) Colombia 2014.

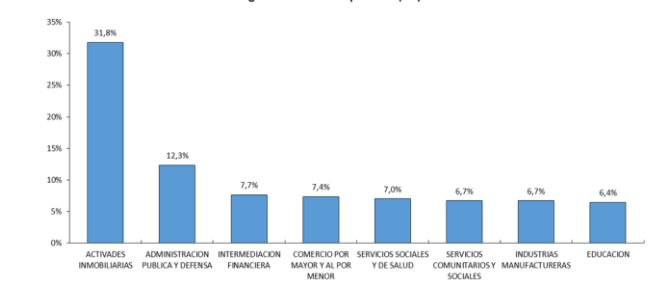


Fuente: Observatorio laboral para la educación - Ministerio de Educación



Y que se emplean principalmente en los sectores...

Rama de los graduados ocupados (%) Colombia 2014.



Fuente: Observatorio laboral para la educación - Ministerio de Educación



Con este panorama de las personas con educación superior, ¿cuáles son sus dificultades en el mercado de trabajo?

Adicionalmente, la población con educación superior es la que registra un mayor nivel de ocupación:

Tasa de ocupación 2016

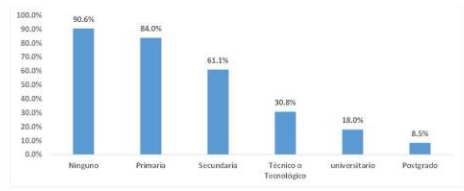


Fuente: Gran Encuesta Integrada de Hogares - DANE



*También es la población con menor incidencia en el trabajo informal:

Tasa de informalidad laboral 2016

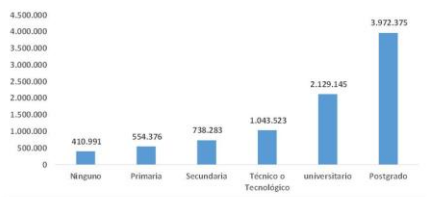


Fuente: Gran Encuesta Integrada de Hogares - DANE



*Y, lo más importante, es la población mejor remunerada del mercado laboral:

Ingreso promedio en pesos 2016



Fuente: Gran Encuesta Integrada de Hogares - DANE



Las personas con educación superior fueron mejor remuneradas principalmente en:

1. Bogotá: \$2.508.940
2. Cali: \$2.132.067
3. Villavicencio: \$2.098.614
4. Medellín: \$1.992.049
5. Tunja: \$1.941.045
6. Florencia: \$1.870.820
7. Manizales: \$1.819.656
8. Pasto: \$1.706.025
14. Pereira: \$1.516.351
21. Armenia: \$1.425.910

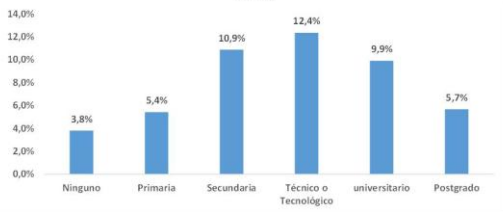


Fuente: Gran Encuesta Integrada de Hogares - DANE



*La población con educación técnica o tecnológica es la que registra mayor desempleo...

Tasa de desempleo (%) por nivel educativo 2016

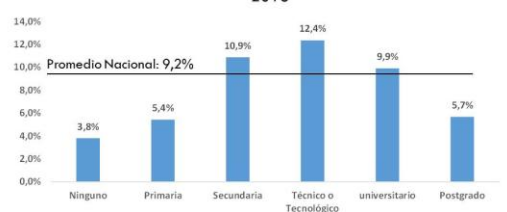


Fuente: Gran Encuesta Integrada de Hogares - DANE



*Es heterogénea: la población con educación técnica o tecnológica es la que registra mayor desempleo

Tasa de desempleo (%) por nivel educativo 2016

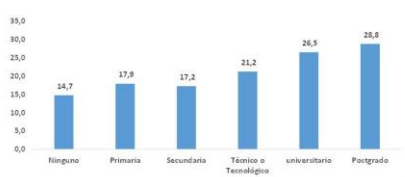


Fuente: Gran Encuesta Integrada de Hogares - DANE



*Además, la población con formación superior es la que más tiempo dura en el desempleo

Tiempo de búsqueda de trabajo (semanas). 2016

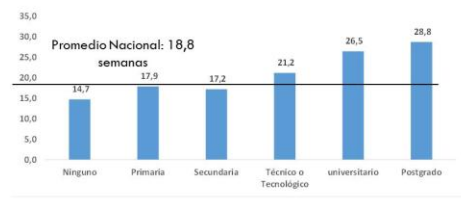


Fuente: Gran Encuesta Integrada de Hogares - DANE



*Además, la población con formación superior es la que más tiempo dura en el desempleo

Tiempo de búsqueda de trabajo (semanas). 2016

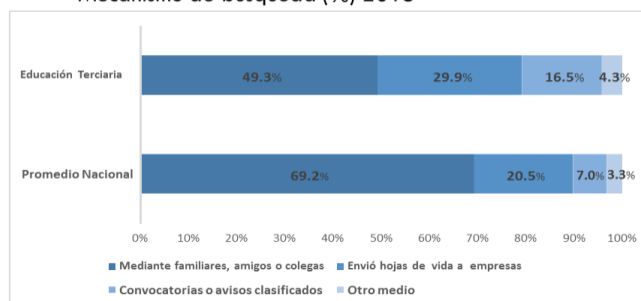


Fuente: Gran Encuesta Integrada de Hogares - DANE



*Adicionalmente, la mitad de esta población utiliza mecanismos informales de búsqueda de trabajo...

Mecanismo de búsqueda (%) 2015



Fuente: Gran Encuesta Integrada de Hogares - DANE

