



**PERFIL DE EMPLEABILIDAD:
GRADUADOS UCALDAS
PERIODO 2.001 – PRIMER SEMESTRE
DE 2.015**

OBSERVATORIO LABORAL PARA LA
EDUCACIÓN
MINISTERIO DE EDUCACIÓN NACIONAL

UNIVERSIDAD DE CALDAS
VICERRECTORIA DE PROYECCIÓN
UNIVERSITARIA
OFICINA DE EGRESADOS

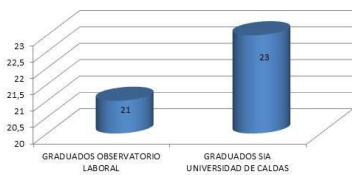
**FACULTAD CIENCIAS
EXACTAS Y NATURALES**

Reacreditación
de alta calidad
2012 / 2018
MINISTERIO DE EDUCACIÓN

MAESTRÍA EN QUÍMICA

Universidad de Caldas

COMPARATIVO NÚMERO DE GRADUADOS DE MAESTRÍA EN QUÍMICA
ENTRE EL OBSERVATORIO LABORAL Y EL SIA UNIVERSIDAD DE CALDAS
(Número)



En el comparativo, se tuvo en cuenta el número total de graduados, en un periodo comprendido del 2.001 al primer semestre de 2.015, de acuerdo con los datos estadísticos del Observatorio Laboral y el SIA de la Universidad de Caldas.

MAESTRÍA EN QUÍMICA

Universidad de Caldas

OCCUPACIÓN POR GÉNERO DE MAESTRÍA EN QUÍMICA POR PORCENTAJE DE GRADUADOS (%) VRS INGRESO SALARIAL PROMEDIO (Millones)




Se concluye que por ocupación de género en la Maestría en Química, las mujeres tienen una participación del 62%, con un ingreso salarial promedio de \$2.714.483 y los hombres del 38%, con un ingreso salarial promedio de \$2.917.331, evidenciándose que las mujeres tienen mayor incidencia en el mercado laboral.

MAESTRÍA EN QUÍMICA

Universidad de Caldas

ZONA GEOGRÁFICA DE DESEMPEÑO PROFESIONAL DE MAESTRÍA EN QUÍMICA POR PORCENTAJE DE GRADUADOS (%) VRS INGRESO SALARIAL PROMEDIO (Millones)

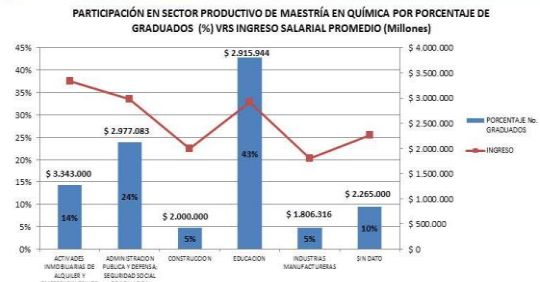


La zona geográfica de mayor concentración profesional, según los datos registrados en el OLE, es la región Central (95%), con un ingreso salarial promedio de \$2.798.008, seguido "sin dato" según el OLE, es una situación que se refleja debido a que no aparecen como cotizantes en el sistema de seguridad social en salud (5%), no se cuenta con el dato del ingreso promedio salarial.

MAESTRÍA EN QUÍMICA

Universidad de Caldas

PARTICIPACIÓN EN SECTOR PRODUCTIVO DE MAESTRÍA EN QUÍMICA POR PORCENTAJE DE GRADUADOS (%) VRS INGRESO SALARIAL PROMEDIO (Millones)



El sector productivo con una mayor participación de graduados es la clasificada por el OLE como Educación (43%), con un ingreso promedio salarial de \$2.915.944, seguida Administración pública, defensa, seguridad social de afiliación obligatoria (24%), con un ingreso salarial promedio de \$2.977.083.

MAESTRÍA EN QUÍMICA

Universidad de Caldas

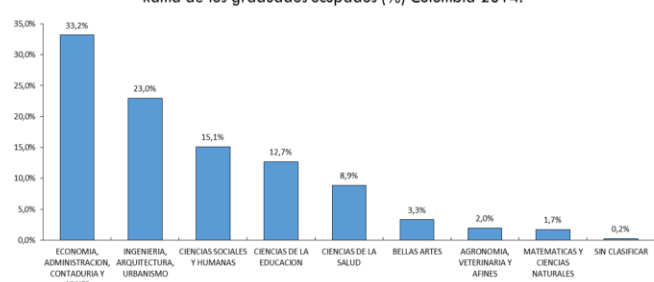
MAESTRÍA EN QUÍMICA		
INSTITUCIONES OFICIALES	No. GRADUADOS	INGRESO SALARIAL PROMEDIO
UNIVERSIDAD INDUSTRIAL DE SANTANDER	96	\$ 4.173.652
UNIVERSIDAD DEL QUINDIO	23	\$ 3.238.491
UNIVERSIDAD DE CALDAS	21	\$ 2.798.008
UNIVERSIDAD DE PAMPLONA	10	\$ 2.425.063
UNIVERSIDAD PEDAGÓGICA Y TECNOLÓGICA DE COLOMBIA - UPTC	1	\$ 2.672.143

En el comparativo se consideraron las Universidades Oficiales identificadas en el Observatorio Laboral para la Educación donde se oferta la Maestría en Química. Puede notarse que la Universidad Industrial de Santander cuenta con el mayor número de graduados y la Universidad de Caldas es tercera con 21 graduados, con un ingreso promedio salarial de \$2.798.008.

Panorama laboral de las personas con educación superior en Colombia Servicio de Empleo

Que se gradúa principalmente en las áreas de...

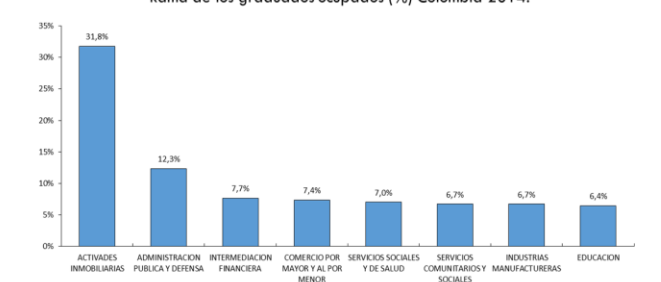
Rama de los graduados ocupados (%) Colombia 2014.



Fuente: Observatorio laboral para la educación - Ministerio de Educación

Y que se emplean principalmente en los sectores...

Rama de los graduados ocupados (%) Colombia 2014.



Fuente: Observatorio laboral para la educación - Ministerio de Educación

Con este panorama de las personas con educación superior, ¿cuáles son sus dificultades en el mercado de trabajo?

Adicionalmente, la población con educación superior es la que registra un mayor nivel de ocupación:

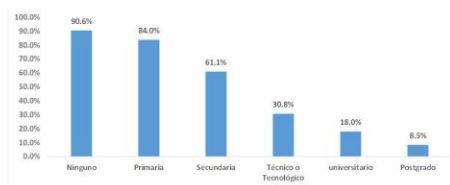
Tasa de ocupación 2016



Fuente: Gran Encuesta Integrada de Hogares - DANE

*También es la población con menor incidencia en el trabajo informal:

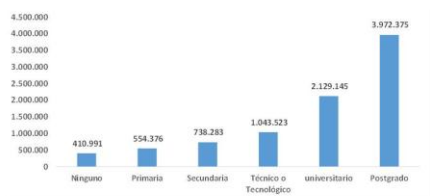
Tasa de informalidad laboral 2016



Fuente: Gran Encuesta Integrada de Hogares - DANE

*Y, lo más importante, es la población mejor remunerada del mercado laboral:

Ingreso promedio en pesos 2016



Fuente: Gran Encuesta Integrada de Hogares - DANE

Las personas con educación superior fueron mejor remuneradas principalmente en:

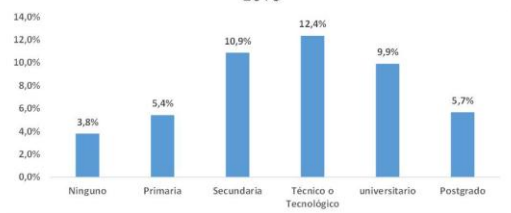
1. Bogotá: \$2.508.940
2. Cali: \$2.132.067
3. Villavicencio: \$2.098.614
4. Medellín: \$1.992.049
5. Tunja: \$1.941.045
6. Florencia: \$1.870.820
7. Manizales: \$1.819.656
8. Pasto: \$1.706.025
14. Pereira: \$1.516.351
21. Armenia: \$1.425.910



Fuente: Gran Encuesta Integrada de Hogares - DANE

*La población con educación técnica o tecnológica es la que registra mayor desempleo...

Tasa de desempleo (%) por nivel educativo 2016



Fuente: Gran Encuesta Integrada de Hogares - DANE

*Es heterogénea: la población con educación técnica o tecnológica es la que registra mayor desempleo

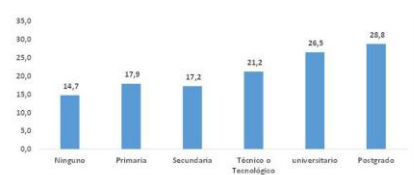
Tasa de desempleo (%) por nivel educativo 2016



Fuente: Gran Encuesta Integrada de Hogares - DANE

*Además, la población con formación superior es la que más tiempo dura en el desempleo

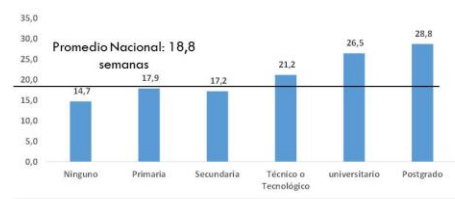
Tiempo de búsqueda de trabajo (semanas). 2016



Fuente: Gran Encuesta Integrada de Hogares - DANE

*Además, la población con formación superior es la que más tiempo dura en el desempleo

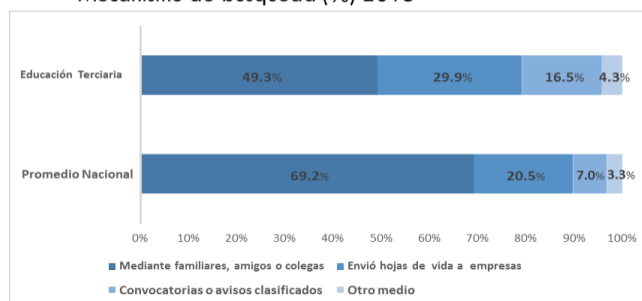
Tiempo de búsqueda de trabajo (semanas). 2016



Fuente: Gran Encuesta Integrada de Hogares - DANE

*Adicionalmente, la mitad de esta población utiliza mecanismos informales de búsqueda de trabajo...

Mecanismo de búsqueda (%) 2015



Fuente: Gran Encuesta Integrada de Hogares - DANE